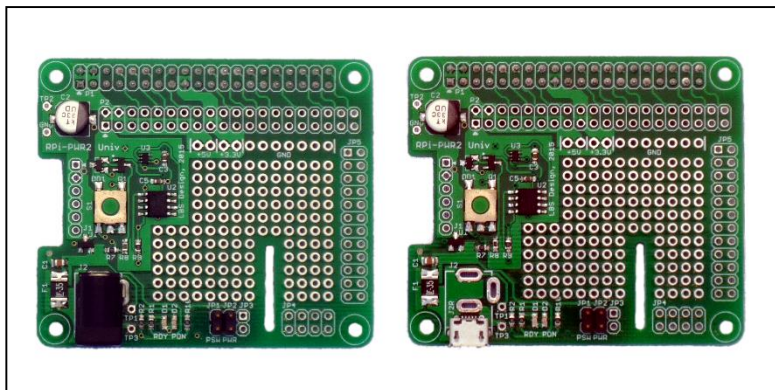


# Raspberry Pi 2用 電源制御ユニット (GPIO 40ピン仕様) RPI-PWR2 univ Revision 0



RPi-PWR2 univ 製品写真

左：DCジャック入力仕様

右：USBコネクタ入力仕様

## ■ 用途

- Raspberry Pi/Pi2の組み込み時の電源制御
- 簡単なGPIO制御実験に
- 自作ケース収納時の電源制御に

## ■ 特徴 (RPI : Raspberry Pi)

- RPi/RPi2用電源制御ユニット(1.8A/2.0A対応)。
- RPi/RPi2電源の供給・停止をソフトウェアで制御。
- 基板上の電源ボタンでの電源操作が可能。
- RPi/RPi2のシャットダウン時にオートパワーオフ可能。  
(本製品の電源ボタンで再スタートが可能)
- ケース組込に便利な電源ボタン/LED用外部端子装備。
- 簡単なGPIO実験用にユニバーサル基板領域を装備。

## 【製品概要】

- RPi-PWR2は、Raspberry Pi/Raspberry Pi 2に供給する5V電源を制御する電源ユニットです。
  - RPi-PWR2をRaspberry Piに接続し、RPi-PWRの電源ボタン：プッシュスイッチ(SW)を操作することで、Raspberry Piに供給する電源をON/OFF操作することができます。
- また、必要なソフトウェアをインストールすることで以下の機能を実現することができます(※)。

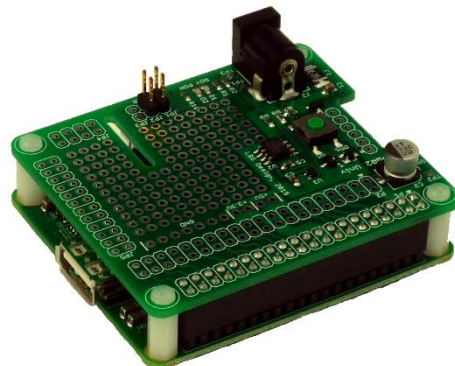
- ① OSシャットダウン時のオートパワーオフ機能
- ② RPi-PWRの電源ボタンによるOSシャットダウンシーケンスの起動
- ③ RPi-PWRの電源ボタンによる強制パワーオフ

- 本製品のユニバーサル基板領域にユーザの回路を実装することが可能です。ユーザ用GPIOコネクタ：P2はRaspberry PiからのGPIOピン信号をアサイン。+5V、+3.3V、GND電源端子も用意されています。
- HAT(Hardware Attached on Top)仕様に準拠。

※ Raspbian(wheezy) OS用のスクリプトをWebで提供。

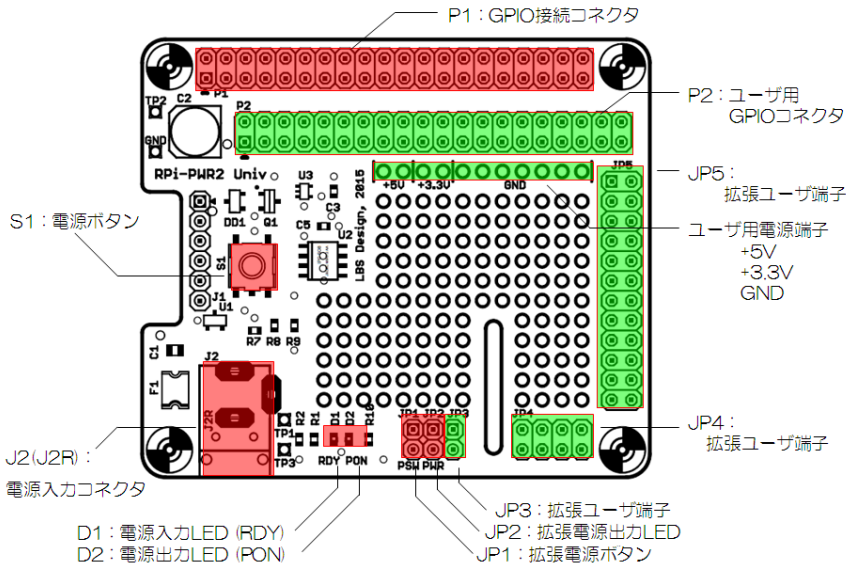


RPi-PWR2 univをRaspberry Pi 2に装着した様子

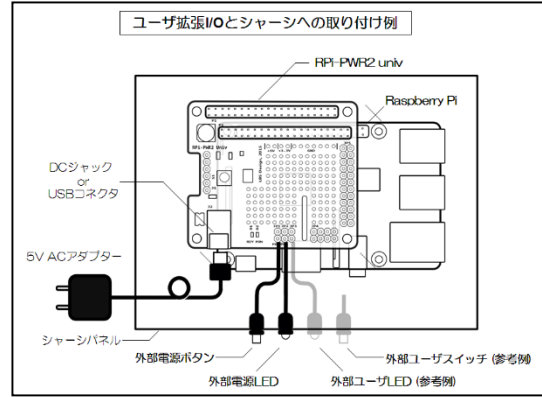
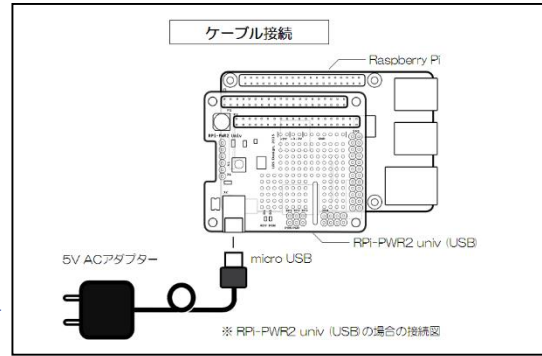


Raspberry Pi Model A+に装着

各部の名称



- ・赤色で示された部品は基本的な操作に関連する部品です。
- ・緑色で示された部品はユーザ拡張/Oです。
- ※ユーザ拡張/OのJP3, JP4, JP5及びP2はオプション端子で、ユーザが必要に応じて実装する必要があります。



【仕様】

◇電源

入力電圧 : +5V (安定化電源)  
 出力電圧 : +5V (制御電源)  
 定格電流 : 1800mA (USB) / 2000mA (DCJ)

◇電源供給停止方法

ソフトウェア : Raspberry Pi GPIO制御 ※1  
 強制遮断 : 本製品の電源SW (外部端子も可)

◇電源コネクタ

入力(USB) : micro USB (Type-B)  
 入力(DCJ) : φ2.1mm DCジャック (センター +)  
 出力 : GPIO 40ピンコネクタの+5V回路

◇環境仕様

動作温度・相対湿度 : 5-30℃、85%RH以下(結露なきこと)  
 保存温度・相対湿度 : 0-40℃、85%RH以下(結露なきこと)

※1 Raspbian OS用設定ファイルは弊社Webにて提供。

◇標準実装端子

JP1 拡張電源ボタン接続端子  
 JP2 拡張電源出力LED接続端子

◇ユーザ拡張I/O ※2

JP3 拡張ユーザ端子 (1x2)  
 JP4 拡張ユーザ端子 (4x2)  
 JP5 拡張ユーザ端子 (12x2)  
 P2 ユーザ用GPIOコネクタ

◇付属品

: スパーサ、ネジ (USBケーブルは含まれません)

◇形状

基板形状 : W65×D56mm  
 標準形状 : W65×D57×H10mm (基板上部)  
 標準形状 : W65×D57×H19mm (背面コネクタ含む)

※2 これらの部品は標準実装ではありません。  
 ユーザが部品を購入して実装する必要があります。

【オーダーリング情報】

RPI-PWR2 univ (USB) : USB入力仕様  
 RPI-PWR2 univ (DCJ) : DC Jack入力仕様

【参考URL】

Wiki : <http://www.ladybugsystems.com/wiki/jp:rpipi-pwr2/>  
 Download : <http://www.ladybugsystems.com/support/downloads/>

開発・販売 レディバグ システムズ

住所 〒181-0015 東京都三鷹市大沢1-10-16  
 電話 0422-31-5285  
 FAX 0422-31-5295  
 URL <http://www.ladybugsystems.com>  
 E-mail [info@ladybugsystems.com](mailto:info@ladybugsystems.com)

1. RPI-PWR2はレディバグ システムズの開発製品です。  
 ユーザの仕様に合わせて本製品のカスタマイズも承ります。
2. 仕様は予告なく変更される可能性があります。詳細はお問合せ下さい。